

ยังไม่จบรอบขึ้น... (สัปดาห์นี้อาจผันผวนมากขึ้น)

SET Index

ภาพสัญญาณหลัก / (ภาพที่ 1) คงไม่ต้องกล่าวอะไรมากมายถึงเรื่องในภาพนี้แล้ว เพราะเมื่อถึงเวลานี้ หากตัวเลข 4) จะยังไม่ใช่ตรงที่เราดูก็ต้องเห็นตลาดพลิกลงมาต่ำกว่าระดับ 1600 ก่อนนั้นแหละ ดังนั้นจะว่ากันตามภาพนี้แล้ว เรายังคงคาดว่าระดับตัวเลข 4) คือจุดต่ำสุด และตอนนี้ เราน่าจะกำลังขึ้นไปหาตัวเลข 5) โดยในเบื้องต้น เราคาดว่าโอกาสการขึ้นรอบยาวๆ รอบนี้ อย่างน้อยๆ ยังคงจะมีการขึ้นทดสอบในพื้นที่ 1800-1850 ได้... และเรายังคงจะสามารถคาดหวังไปไกลกว่าระดับพื้นที่ดังกล่าวได้อีกด้วย ซึ่งนั่นหมายถึง ตัวเลขระดับ 1900+/- คาดหวังได้ไว้ด้วยนั่นเอง... และโดยตามนิสัยของคลื่นนี้ อาจจะขึ้นเร็วขึ้นแรง และสุดท้าย ก็จะจบเร็วด้วยเช่นกัน ซึ่งก็เป็นการจบของคลื่นใหญ่ที่ต้องมาตามกันอีกทีว่าจะลงลึกๆ แคลไหน (แต่ลงลึกมากแน่ๆ)

ภาพระยะสั้น (ภาพที่ 2) เราเริ่มเห็นภาพการแกว่งตัว ที่มีความผันผวนมากขึ้นในปลายสัปดาห์ที่ผ่านมา แต่ก็ยังคงให้ออกาสของการขึ้นต่อไว้ก่อนอยู่ หรือ หมายถึงว่า การจบรอบขาขึ้นนี้ ยังไม่จบจริง ความน่าจะเป็นที่จะขึ้นไปจบในพื้นที่ 1680-1690 หรือ ใกล้ๆ 1700 ยังคงมีความเป็นไปได้สูง... แต่นั่นก็ต้องหมายถึงว่า สัปดาห์นี้ ต้องไม่ลงมาต่ำกว่าระดับ 1640 อย่างเด็ดขาดก่อนด้วย หรือ ถ้าจะยืน 1660 ได้ นั่นก็จะยืนยันว่า จะไปต่อ เพื่อจบในระดับที่เราคาดไว้

กลยุทธ์การลงทุน

ลงทุนจริง ระดับ 1650-1640 ซื้อเก็บได้ ยกเว้นหลุด 1600 ... ส่วนการเก็งกำไรระยะสั้น หรือ ในสัปดาห์นี้ การเก็งกำไร ถ้าจะมีจังหวะของการอ่อนตัวลงมา น่าสนใจที่ 1645-1640 แต่ถ้าหลุด 1635 อย่างเด็ดขาดเลยนั้น ต้องหยุดการเก็งกำไร และหยุดการขาดทุน(Cut) แล้วรอจังหวะ รอบเก็งกำไรใหม่

แนวรับ 1,650 / 1,640 แนวต้าน 1,660 / 1,680

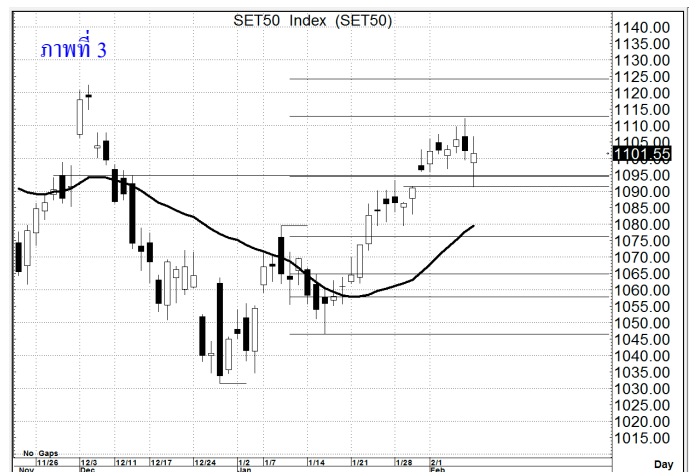
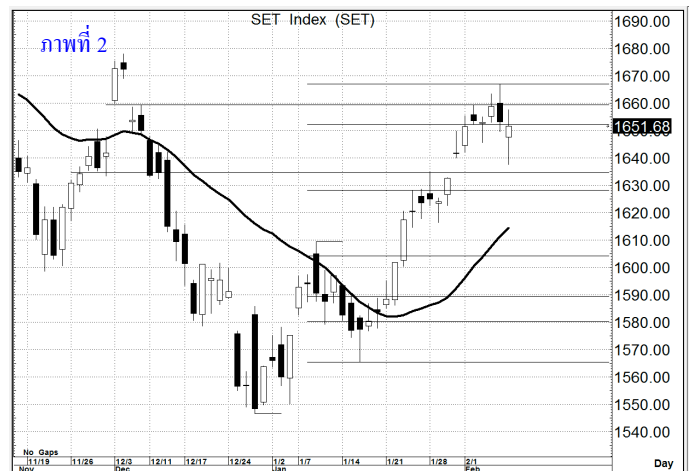
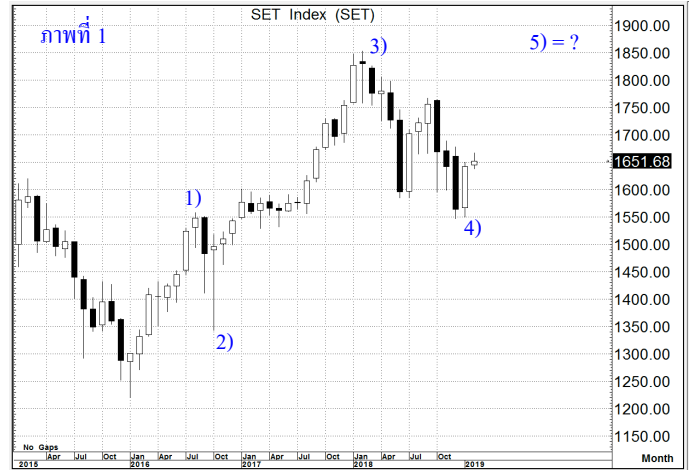
SET50 Index

สัญญาณเทคนิค / (ภาพที่ 3) ด้วยรูปแบบของการแกว่งตัวที่อยู่ในทิศทางที่คล้ายๆ กับ SET Index โอกาสแกว่งในทางขึ้นยังคงคาดหวังได้ หรือ การแกว่งตัวใดๆ ที่ไม่ต่ำกว่าพื้นที่ 1095-1090 ลงมานั้น เรายังคงมองเล่นในทางขึ้นไว้ก่อนได้

กลยุทธ์

ไม่ต่ำกว่า 1095

แนวรับ 1,095 / 1,090 แนวต้าน 1,110 / 1,120



จัดทำขึ้นโดยข้อมูลเท่าที่ปรากฏและเชื่อว่าเป็นที่น่าเชื่อถือได้แต่ไม่ถือเป็นการยืนยันความถูกต้องและความสมบูรณ์ของข้อมูลนี้ๆ โดย บริษัทหลักทรัพย์ ยูโอบี เคย์เฮียน (ประเทศไทย) จำกัด (มหาชน) ผู้จัดทำขอสงวนสิทธิ์ในการเปลี่ยนแปลงความเห็นหรือประมาณการณต่างๆที่ปรากฏในรายงานฉบับนี้ โดยไม่ต้องแจ้งล่วงหน้า รายงานฉบับนี้มีวัตถุประสงค์เพื่อใช้ประกอบการตัดสินใจของนักลงทุน โดยไม่เป็นการชี้นำชักชวนให้นักลงทุนทำการซื้อหรือขายหลักทรัพย์ หรือตราสารทางการเงินใดๆ ที่ปรากฏในรายงาน

BGRIM

ราคาปิด 30.5

คำแนะนำ

ซื้อ

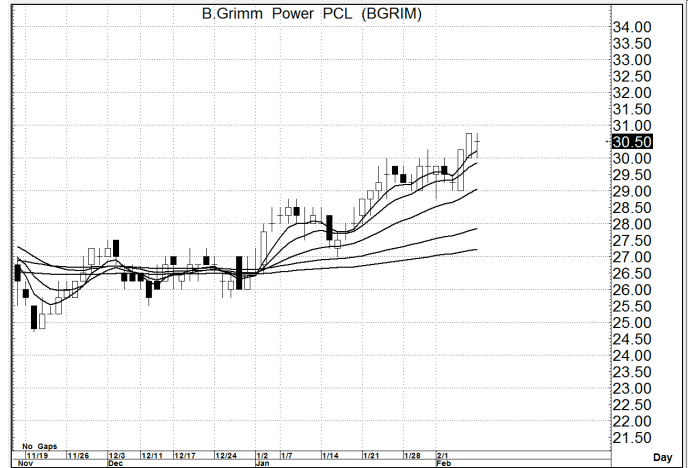
คำสำคัญ

รูปแบบของการแกว่งตัวของราคา หรือ Pattern มีรูปแบบที่เป็นเชิงบวก อีกทั้งมีสัญญาณเชิงบวกจาก MA. การขึ้น จึงยังคงคาดหวังได้

กลยุทธ์ ... ซื้อเก็งกำไร

แนวรับ 30.5 – 30.0 (ยืน 29.0 ไม่ได้ ขายตัดขาดทุน)

แนวต้าน 32.0 – 33.0



SISB

ราคาปิด 5.35

คำแนะนำ

ซื้อ

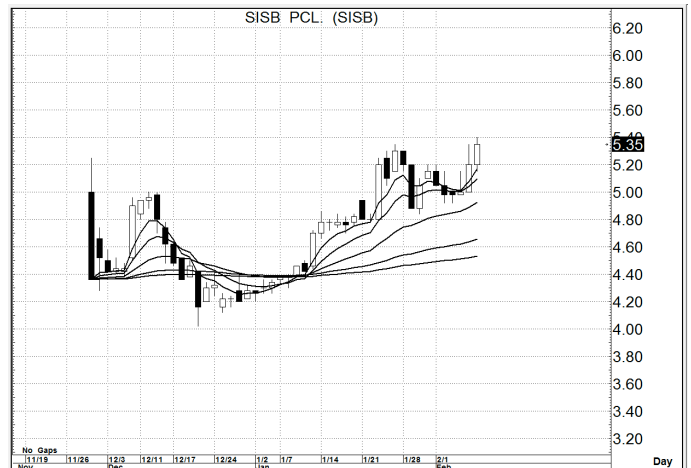
คำสำคัญ

รูปแบบของการแกว่งตัวของราคา หรือ Pattern มีรูปแบบที่เป็นเชิงบวก อีกทั้งมีสัญญาณเชิงบวกจาก MA. การขึ้น จึงยังคงคาดหวังได้

กลยุทธ์ ... ซื้อเก็งกำไร

แนวรับ 5.30 – 5.20 (ยืน 5.10 ไม่ได้ ขายตัดขาดทุน)

แนวต้าน 5.80 – 6.00



SELIC

ราคาปิด 2.78

คำแนะนำ

ซื้อเก็งกำไร

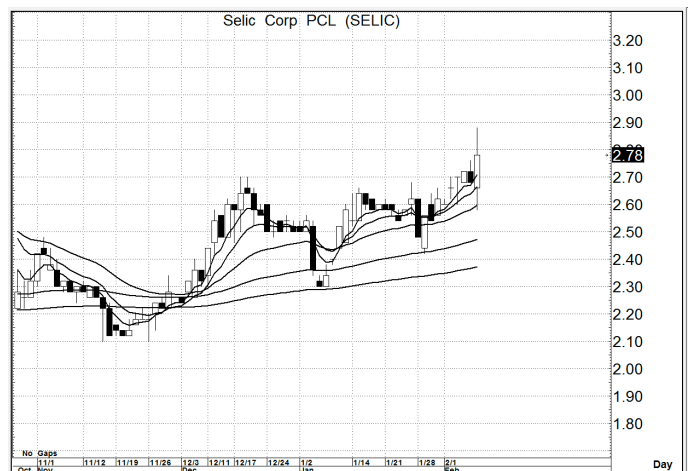
คำสำคัญ

รูปแบบของการแกว่งตัวของราคา หรือ Pattern มีรูปแบบที่เป็นเชิงบวก อีกทั้งมีสัญญาณเชิงบวกจาก MA. การขึ้น จึงยังคงคาดหวังได้

กลยุทธ์ ... ซื้อลงทุน

แนวรับ 2.76 – 2.70 (ยืน 2.60 ไม่ได้ ขายตัดขาดทุน)

แนวต้าน 3.00 – 3.10



สิทธิพร เจริญในเมือง (เลขที่ 004858)

โทร. 02-659-8026, 02-659-8028

E-mail : sittiporn@uobkayhian.co.th